

DE L'USINE À L'ÉTUDE

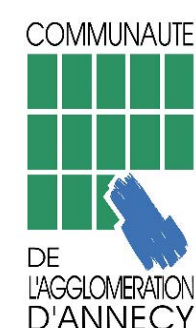
Au tournant du XX^e siècle, les établissements Souzy décident de recentrer leur activité sur le site de Marnaz dans la moyenne vallée de l'Arve et d'abandonner l'ancienne usine de décolletage, située à Cran-Gevrier. Construite en 1946 et agrandie en 1950, elle offre des volumes d'atelier simples, avec une structure bien tramée et un dessin des façades simple et agréable. En 2007, le projet de transformation en étude notariale va s'efforcer de préserver les caractéristiques du lieu : un bâtiment industriel dans un parc arboré. En intégrant l'usine réhabilitée, l'étude notariale La Manufacture perpétue la mémoire du lieu.

UN OBSERVATOIRE DES PRATIQUES

Pionnière en matière de recensement des ensembles et des édifices construits durant le XX^e siècle dans la région Rhône-Alpes, l'Union régionale des Conseils d'architecture, d'urbanisme et de l'environnement entend aujourd'hui mettre à profit les connaissances réunies pour innover en créant un observatoire des pratiques. Accessible à partir d'un site web convivial, ergonomique et vivant, l'observatoire constituera le lieu d'une diffusion des réalisations illustrant les différentes façons d'aborder au XXI^e les constructions du XX^e siècle (www.archi20-21.fr). Pour amorcer et illustrer ce travail, 8 bâtiments sont retenus (un par département). En Haute-Savoie, l'office notarial La Manufacture, situé à Cran-Gevrier, a été choisi.

JOURNÉES EUROPÉENNES DU PATRIMOINE 2015

Dans le cadre de cette manifestation, le CAUE de Haute-Savoie organise une visite de La Manufacture le samedi 19 septembre 2015 à 14h30. Elle se fera sous la conduite de l'architecte Franck Brière et de Thierry Lejeune, représentant le maître d'ouvrage (inscription : culture@caue74.fr). Cette exposition, conçue et réalisée par le CAUE de Haute-Savoie et la médiathèque La Turbine de Cran-Gevrier, est présentée comme le prolongement de cette visite.



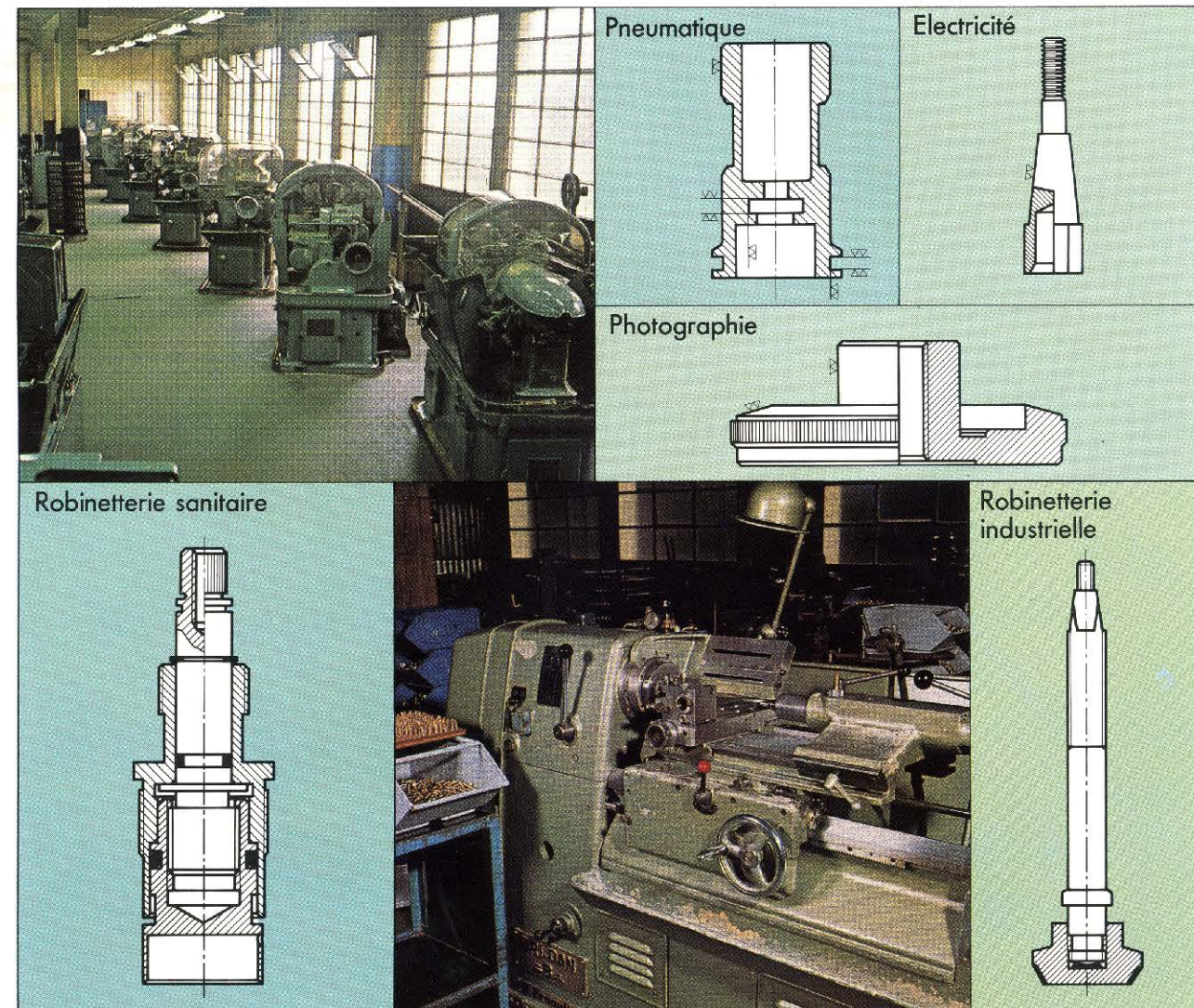
1946 - CONSTRUCTION

Fondée en 1898 par Clément SOUZY, l'usine se situe à Marignier, dans la moyenne vallée de l'Arve. À la Libération, Pierre SOUZY, fils de Clément, décide de quitter le site de Marignier. Le 26 août 1943, il acquiert des terrains à Cran-Gevrier près d'Annecy pour y installer son usine, profitant du Thiou qui, bordant le terrain, faisait fonctionner des meules.

Pierre SOUZY choisit comme architecte Paul Saint-Germier, un parent de la famille, pour construire, à la fin de la deuxième guerre mondiale, l'usine et la maison de maître. En 1960, l'usine est agrandie dans la continuité architecturale du bâtiment principal.

Décolletage et Mécanique de précision

pierre souzy s.a.



Les différents domaines d'interventions

Installée à Annecy et spécialisée dans le décolletage de précision, notre entreprise intervient dans des secteurs très diversifiés du décolletage et de la mécanique de précision : automobile, électricité, robinetterie industrielle, robinetterie sanitaire, matériels et outillages hydrauliques et

pneumatiques, machines agricoles, matériel photographique, électro-ménager, pompes, matériel d'incendie, roulements à billes, compresseurs.

Dans ces domaines, nous traitons pratiquement toutes les pièces décolletées en tous métaux jusqu'à 90 mm de diamètre.

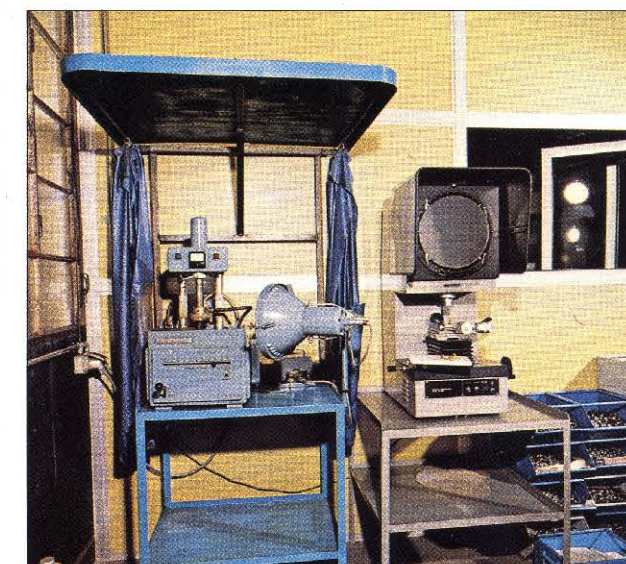
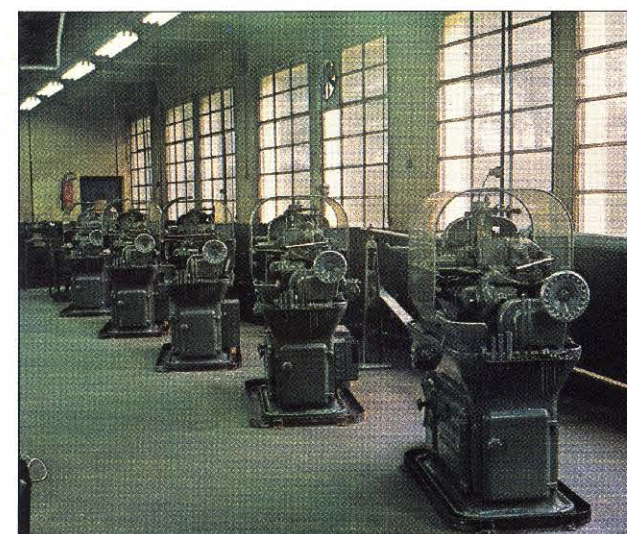


Nos services commerciaux et notre usine sont installés dans un parc à Annecy.

Les ateliers disposent de 40 tours automatiques monobroches et de 60 machines de reprise.

Une grande qualité de production est notre objectif principal. Notre service Contrôle dispose d'un outillage moderne et complet.

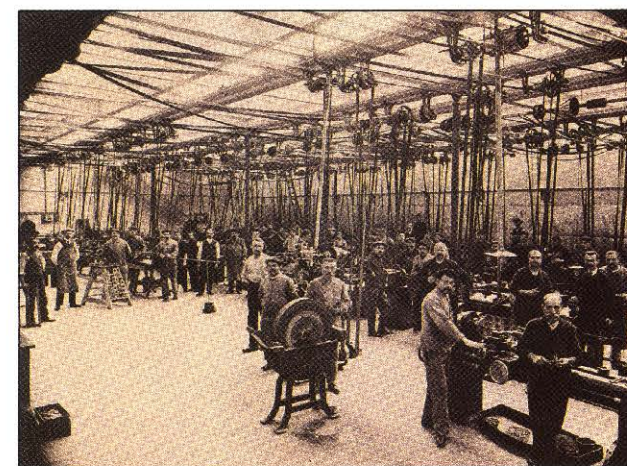
Les contrôles sont réalisés sur tous les postes d'usinage pendant la fabrication. Un contrôle final rigoureux est également réalisé avant expédition.



Notre organisation technique et commerciale.

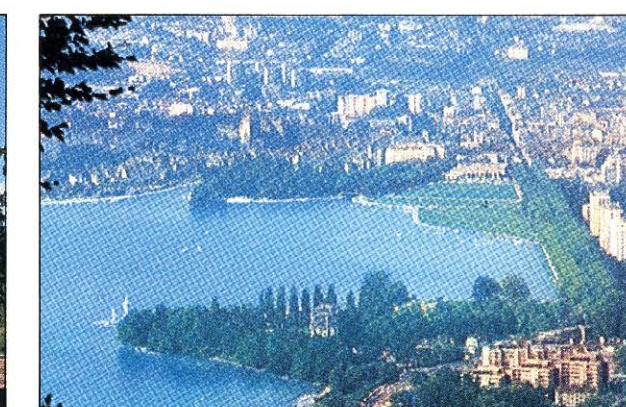
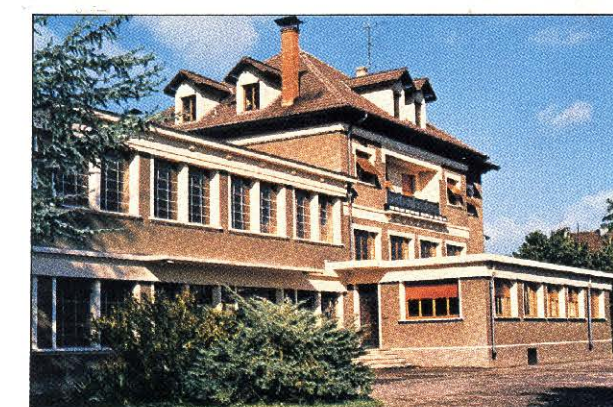
Pour permettre des contacts précis, une meilleure compréhension des demandes et des délais rapides, nos services techniques et commerciaux travaillent sans intermédiaires, directement avec nos clients.

Nous exportons aujourd'hui en Suisse, Belgique, Italie, Allemagne et Luxembourg.



Pierre Souzy S.A., une entreprise riche de tradition.

Fondée depuis près d'un siècle, en 1898, par Clément Souzy à Marignier, elle est installée à Annecy en 1945 par M. Pierre Souzy. Elle est dirigée aujourd'hui par la troisième génération : MM. Jacques et Bernard Souzy.



L'entreprise Pierre Souzy S.A. est installée près d'Annecy.

Berceau du décolletage, la Haute-Savoie est réputée pour la qualité de la vie et la qualité de ses industries. Elle est située aux portes de la Suisse et de l'Italie.



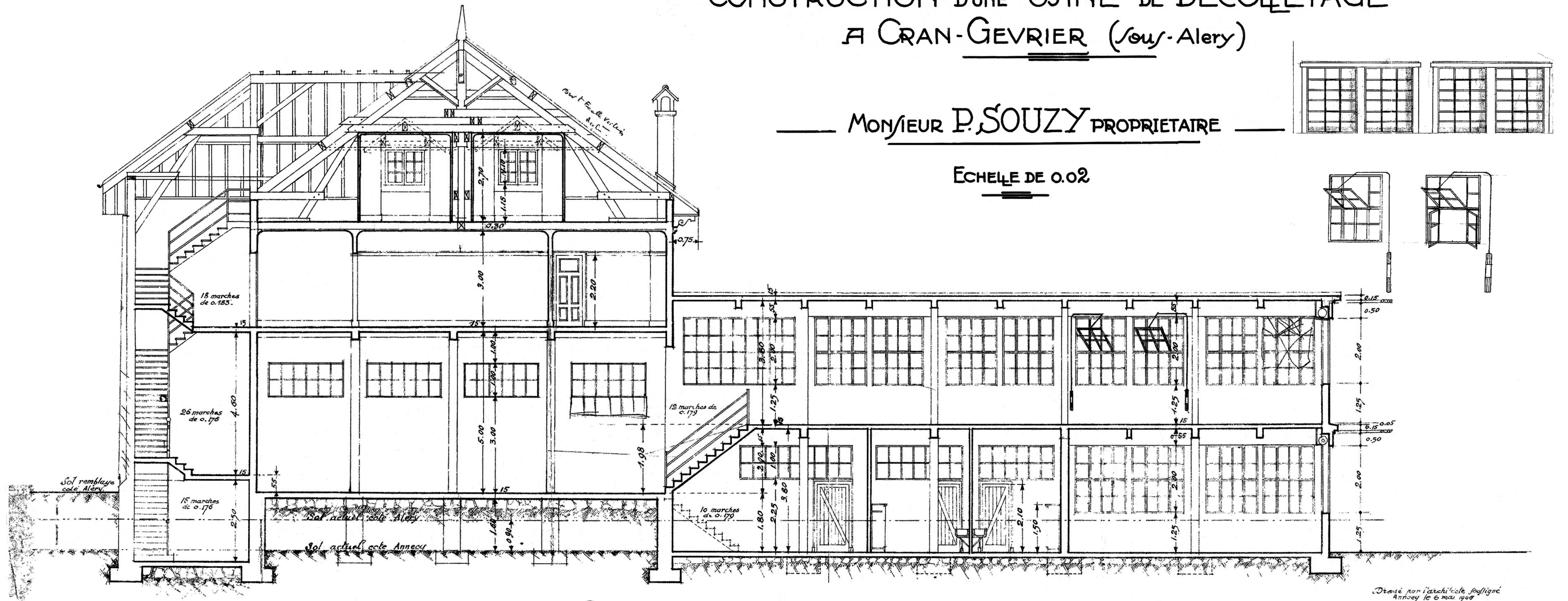
Décolletage et Mécanique de Précision

26, avenue du Pont-Neuf
74000 ANNECY - Tél. (501) 4519 44
s.a. au capital de 400 000 F - r.c. Annecy 57 B 5

CONSTRUCTION D'UNE USINE DE DECOLLETAGE A CRAN-GEVRIER (Sous-Alery)

MONSIEUR P. SOUZY PROPRIETAIRE

ECHELLE DE 0.02



— COUPE LONGITUDINALE —

Devisé par l'architecte Pauligné
Antony le 6 mai 1904

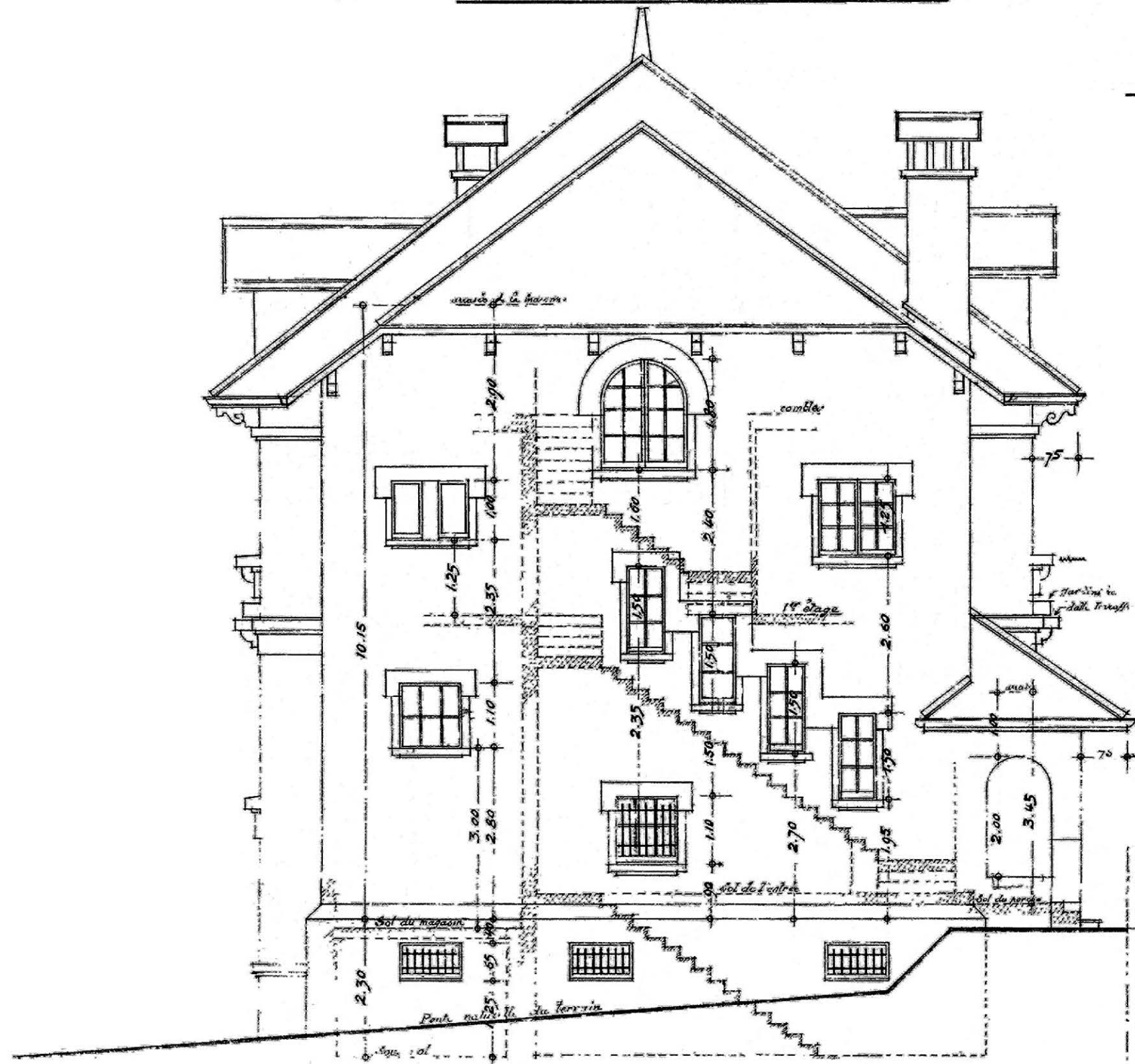
CONSTRUCTION D'UNE USINE DE DECOLLETAGE
 A CRAN-GEVRIER (Sous-Alery)

MONSIEUR P. SOUZY PROPRIETAIRE

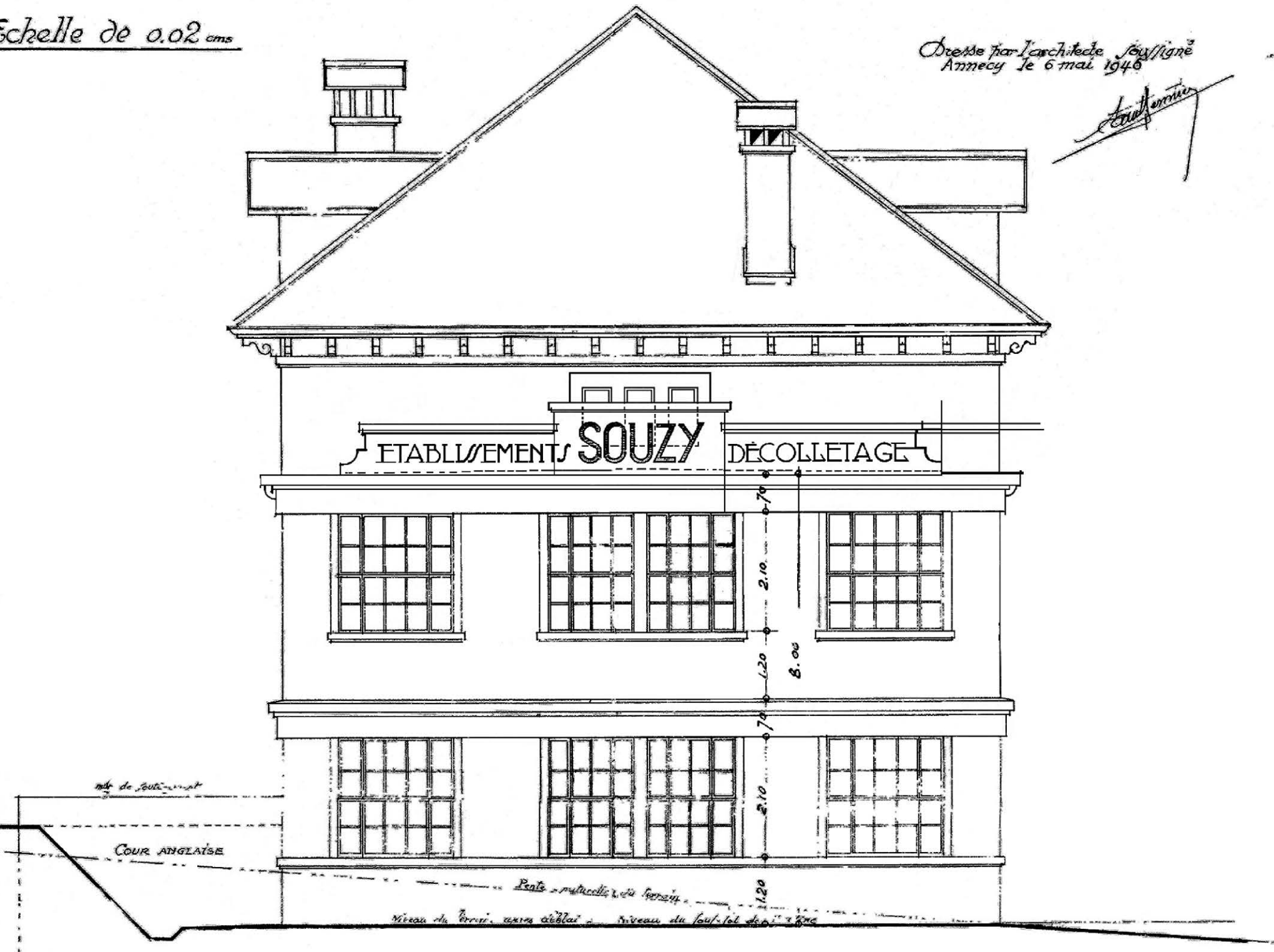
Echelle de 0.02 cms

Devisé par l'architecte Souzy
 Annecy le 6 mai 1946

[Handwritten signature]



— FAÇADE NORD —



— FAÇADE SUD —

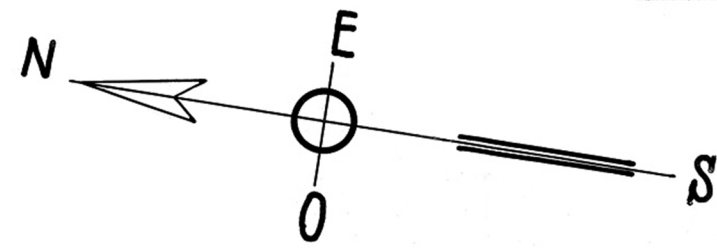
255
 1235
 1490

63
 25
 126
 1535
 787

10.45
 57.25
 26.75

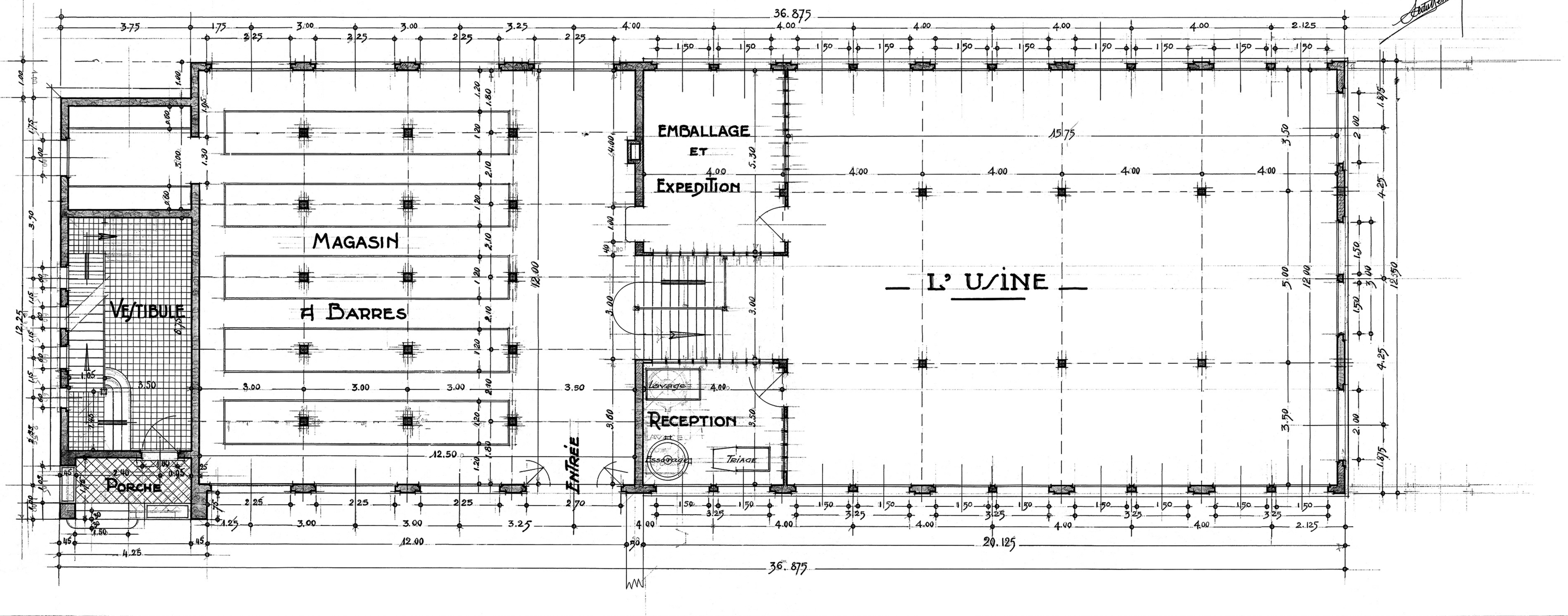
CONSTRUCTION D'UNE USINE DE DECOLLETAGE A CRAN-GEVRIER (sous-Alery)

MONSIEUR P. SOUZY PROPRIETAIRE



ECHELLE DE 0.02

Dessiné par l'architecte Souzy
Amey, le 6 mai 1948









2007 - RÉHABILITATION/EXTENSION

Le projet de réhabilitation-extension de ce bâtiment industriel en étude notariale a plusieurs intentions : préserver le caractère propre du lieu en renforçant l'image d'un bâtiment et de son parc, tirer parti de la réhabilitation d'une ancienne usine par sa mise en valeur comme outil de travail, comme élément du patrimoine industriel de la ville et mettre en évidence le rapport au passé en lien avec la fonction de gardien de la mémoire de l'étude à travers un siècle de conservation des archives.

Ce projet se propose également comme le premier jalon de la restructuration de l'ensemble d'un quartier.

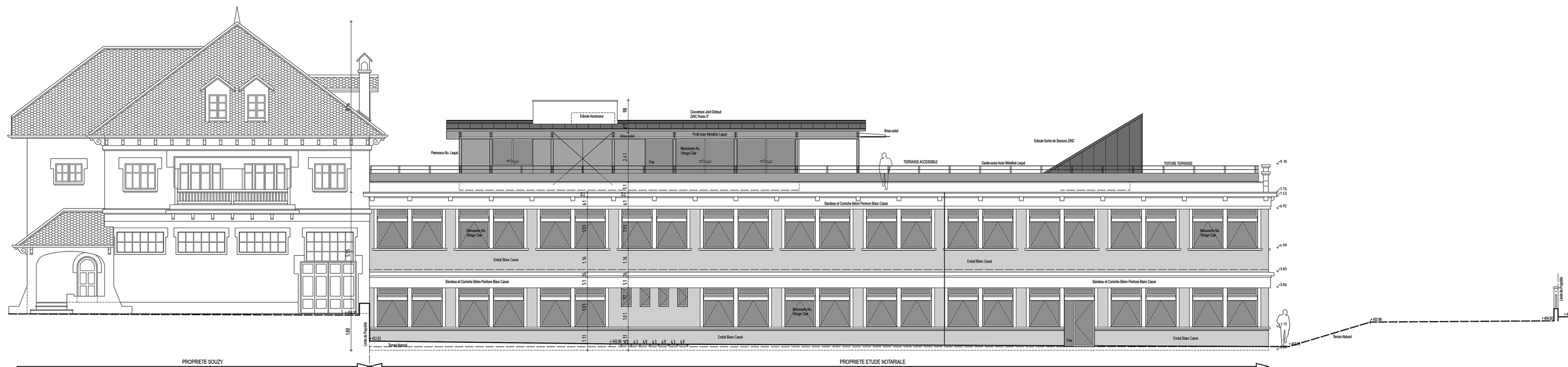
UN BÂTI EN TROIS DIMENSIONS

L'étude notariale s'articule autour de trois bâtiments avec trois fonctions essentielles et trois expressions architecturales qui leur sont propres. Tout d'abord, le bâtiment existant a reçu sur ses deux plateaux les espaces de travail et de réunions en prenant en compte sa structure simple afin de garder le tramage pré-défini en façade.

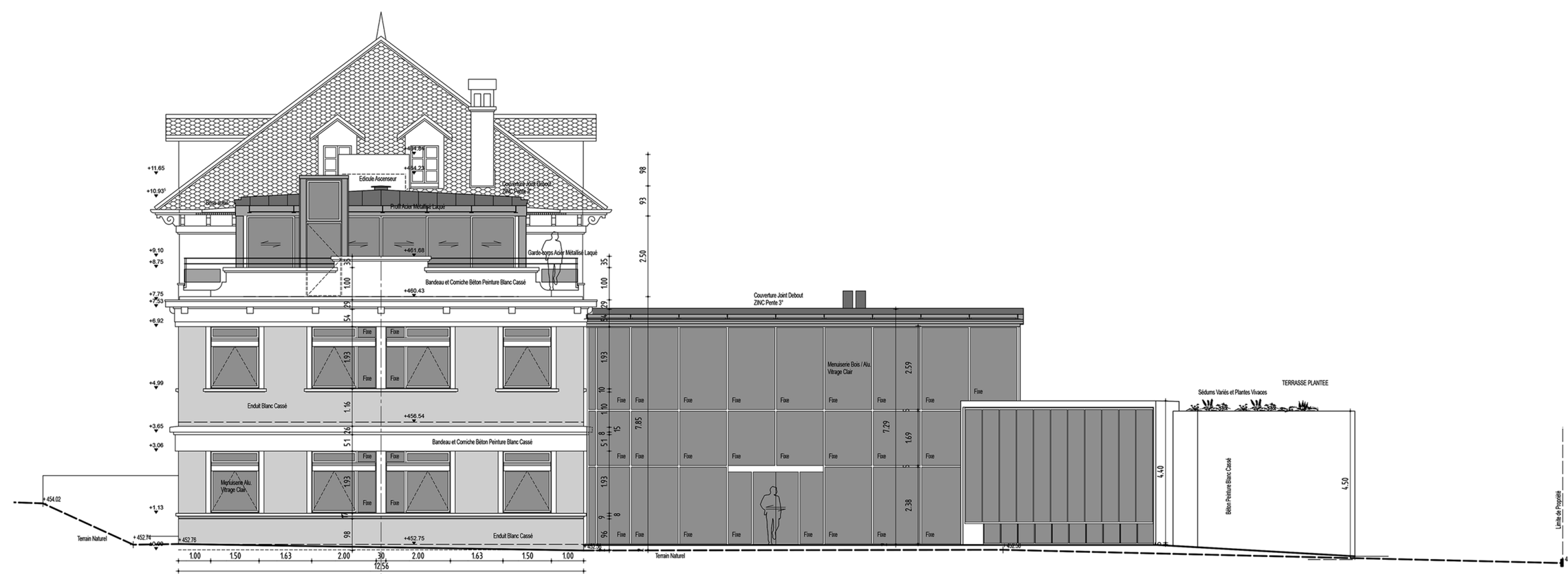
Ensuite, le bâtiment des archives a été construit comme un coffre ouvert en double façade sur l'intérieur de la parcelle. Semi-enterré, il referme la construction autour du cèdre central et renforce le sentiment d'entrer dans un espace clos, à l'écart de l'environnement immédiat de la ville.

Enfin, l'accueil a été conçu comme un volume de liaison entre les deux bâtiments précédents. L'espace de détente, de réception et de restauration de l'étude vient en extension verticale sur la toiture en terrasse de l'existant.

Très largement vitrés, les nouveaux volumes ont été construits en structure métallique, filaire, transparente. Leur architecture contraste par sa fluidité et sa finesse avec la masse de l'existant qu'elle vient traverser et sertir sans "l'abîmer".



FACADE OUEST 1/100

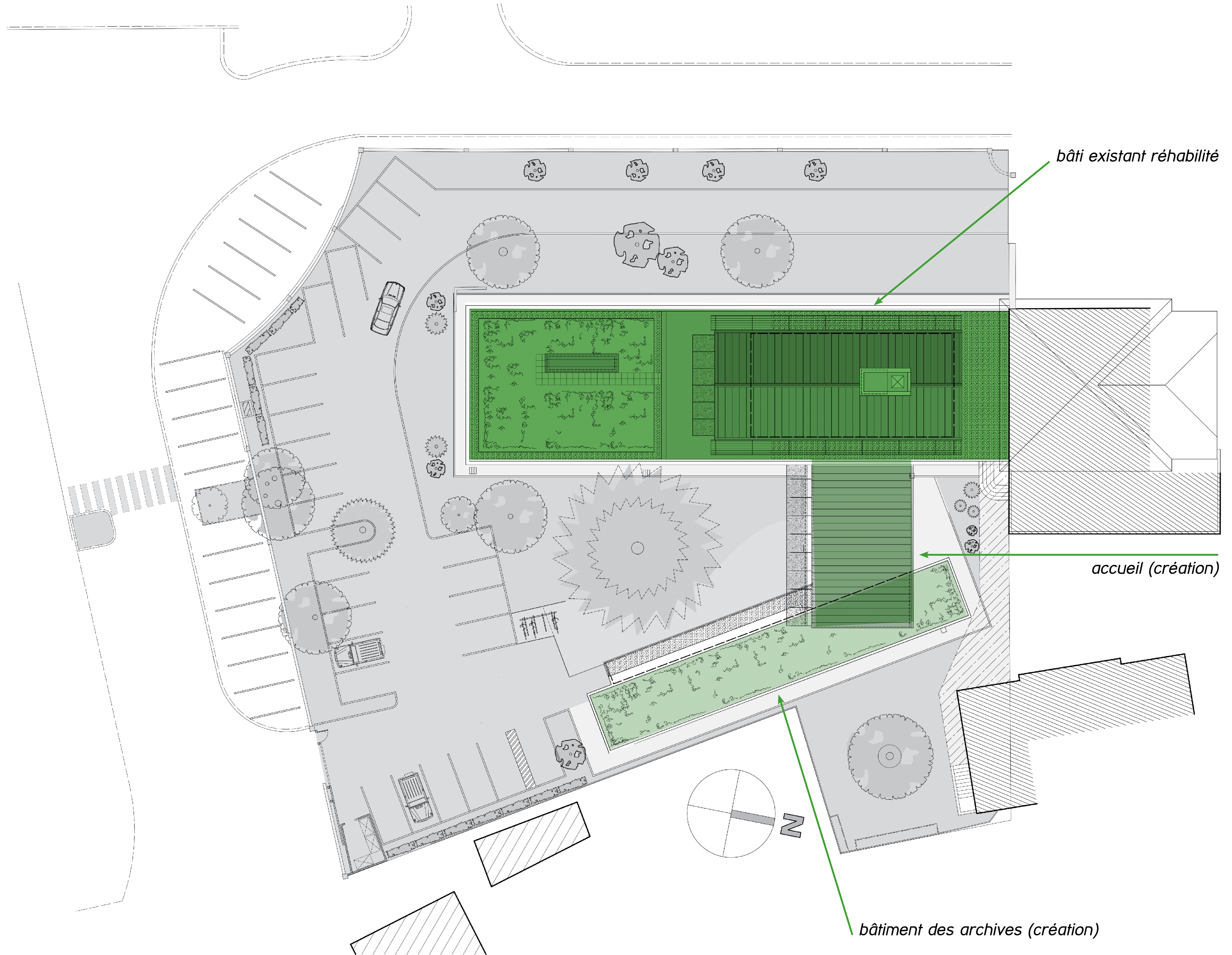


FACADE SUD 1/100

ÉTUDE NOTARIALE LA MANUFACTURE
11 rue du Rond Point 74960 Cran-Gevrier

Maître d'ouvrage_SCI Factory
Équipe de maîtrise d'œuvre :
Brière & Brière, Architectes
Économiste_Gatecc
Bet structure_Plantier
Bet fluides_Nicolas ingénieries
Architecte d'intérieur_JC Gatto
Surface utile_1 309 m²
Shon_1 610 m²
Shob_2 187 m²
Coût des travaux_2 047 000 € HT
Début du chantier_juillet 2006
Livraison_mai 2007
Mise en service_mai 2007





bâti existant réhabilité

accueil (création)

bâtiment des archives (création)



L'entrée de l'étude notariale se lit comme un micro paysage dans la ville, lieu isolé où l'on oublie l'environnement disparate qui l'entoure. Le projet d'aménagement de ce petit parc a pris en compte les contraintes de stationnement tout en conservant le caractère très arboré du lieu et son ambiance singulière.



*Les enduits et les peintures ont été repris sur les maçonneries afin de maintenir les façades dans leur conception d'origine.
Les ouvertures ont été modernisées et ont reçu une protection avec des brise-soleil orientables.*



Les archives sont visibles à travers la double peau vitrée qui a reçu une sérigraphie sur le thème de la mémoire et du temps. Elle filtre la vue vers l'intérieur sur les meubles de stockage qui protègent les documents de l'ensoleillement direct.